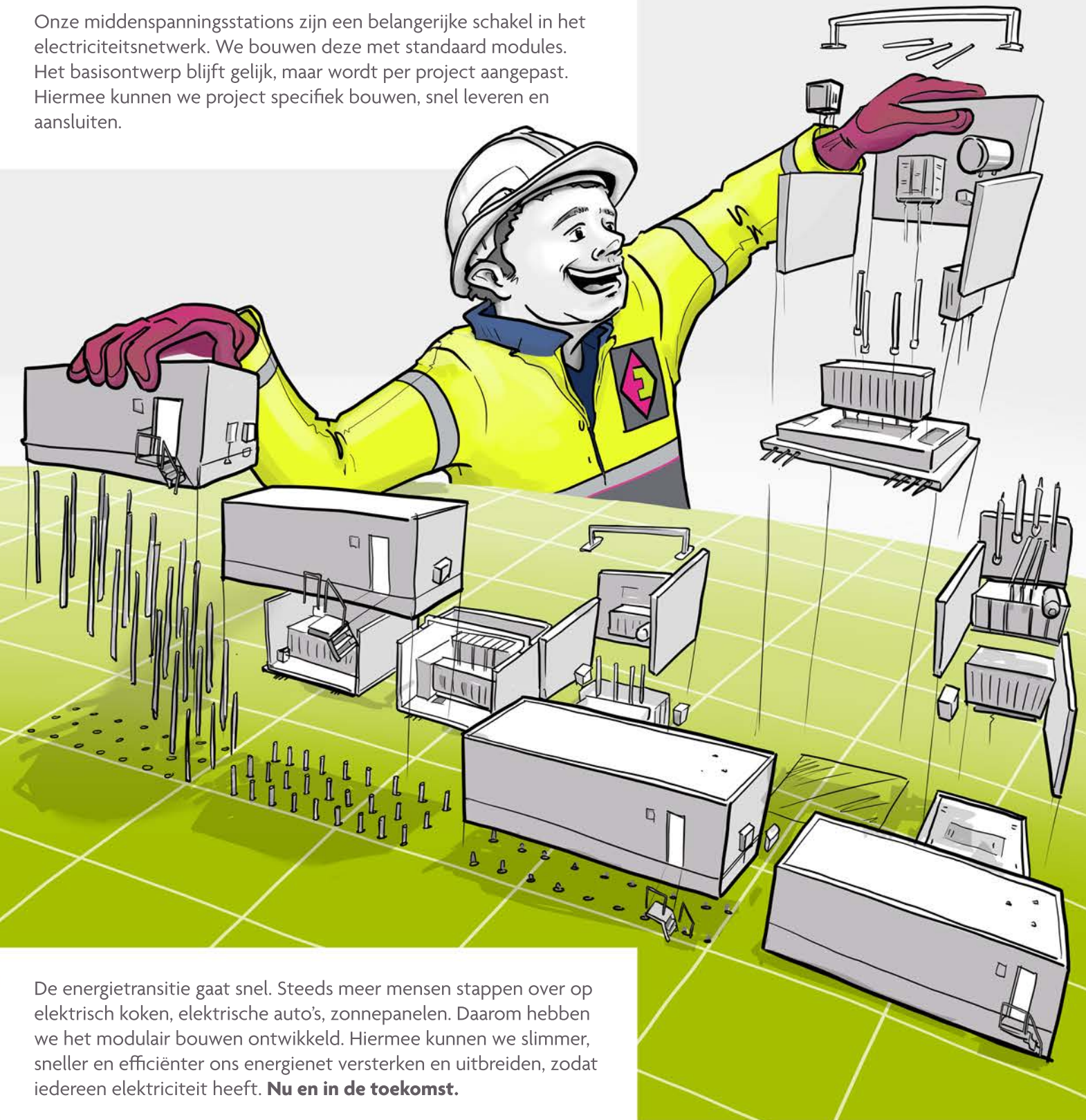
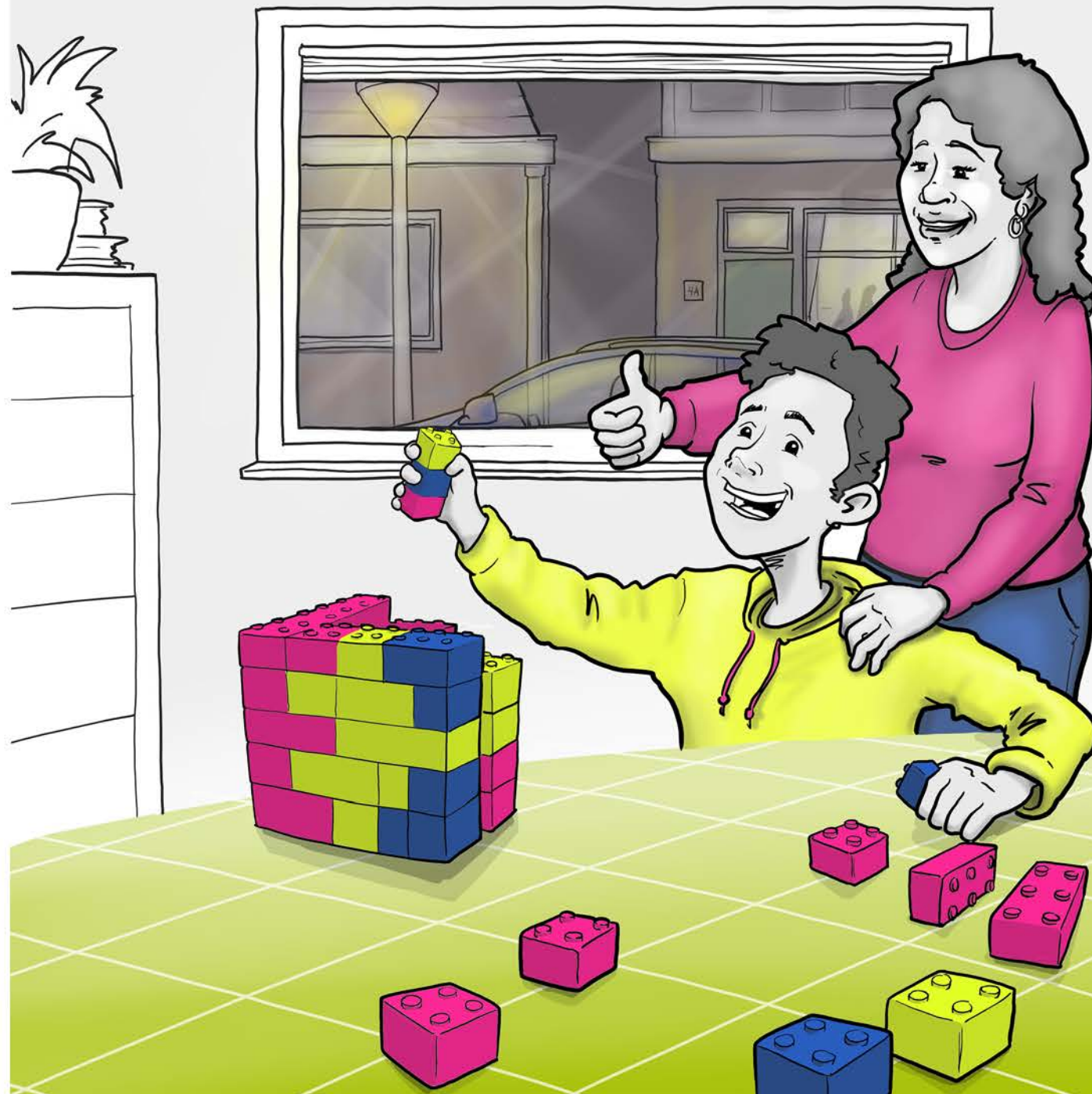


# Modulair bouwen

Enexis bouwt aan het energienet van de toekomst

Onze middenspanningsstations zijn een belangrijke schakel in het elektriciteitsnetwerk. We bouwen deze met standaard modules. Het basisonwerp blijft gelijk, maar wordt per project aangepast. Hiermee kunnen we project specifiek bouwen, snel leveren en aansluiten.



## BOUWEN AAN DE TOEKOMST

De komende jaren:

- plaatsen we ruim 20 modulair gebouwde middenspanningsstations,
- ruim 800 modulair gebouwde transportverdeelstations,
- en 15.000 transformatorhuisjes.
- leggen we 25.000 km middenspanningskabel aan.
- en graven we 11.800 km aan sleuven voor laagspanningskabels.

**Zodat iedereen elektriciteit heeft: Nu en in de toekomst.**

De energietransitie gaat snel. Steeds meer mensen stappen over op elektrisch koken, elektrische auto's, zonnepanelen. Daarom hebben we het modulair bouwen ontwikkeld. Hiermee kunnen we slimmer, sneller en efficiënter ons energienet versterken en uitbreiden, zodat iedereen elektriciteit heeft. **Nu en in de toekomst.**



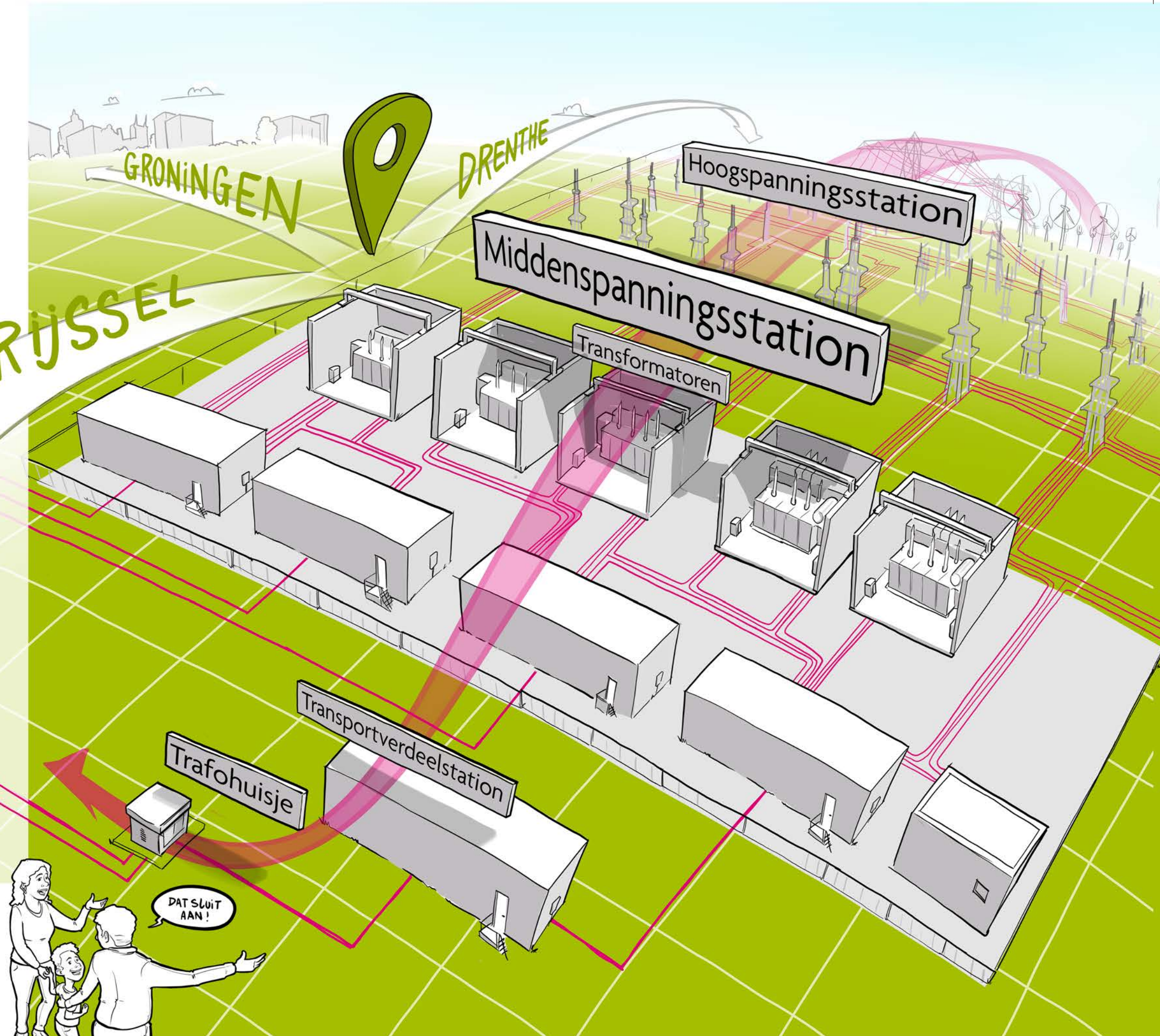
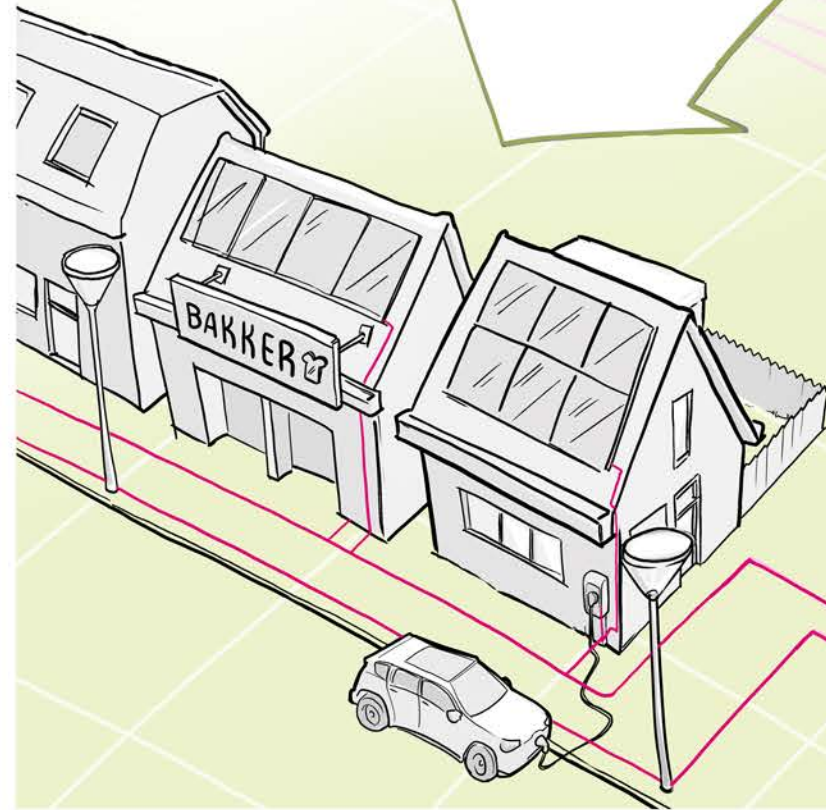
## Waarom modulair bouwen

Sneller, slimmer & efficiënter:

- Snellere voorbereiding
- Sneller bouwen
- Sneller klaar

**Van 7.000 naar 14.000 Megawatt, voor 2032**

In 7 jaar tijd verdubbelen we het energienet, wat in de afgelopen 70 jaar is gemaakt.



### **Van hoogspanningsmast naar stopcontact:**

Op het hoogspanningsstation dat TenneT bouwt, bouwt Enexis het middenspanningsstation.

De hoogspanningsstroom (110, 220 of 380 kiloVolt) wordt door de transformatoren op ons middenspanningsstation omgezet naar middenspanning (20 of 10 kiloVolt).

Daarna sturen onze transportverdeelstations de stroom naar onze transformatorhuisjes bij u in de buurt. En deze zetten de stroom om naar laagspanning, die bij uw huis (220 Volt) of bedrijf (400 Volt) uit het stopcontact komt.