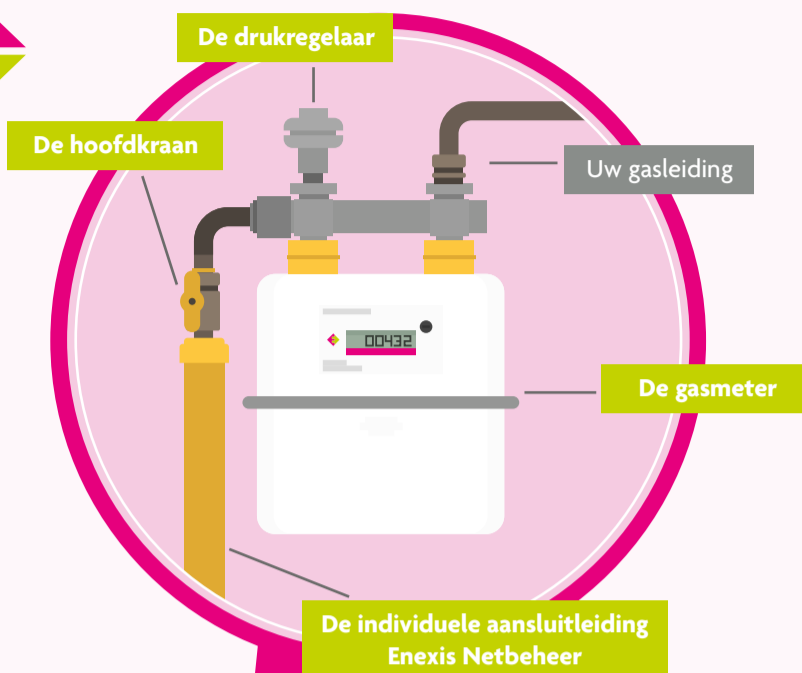
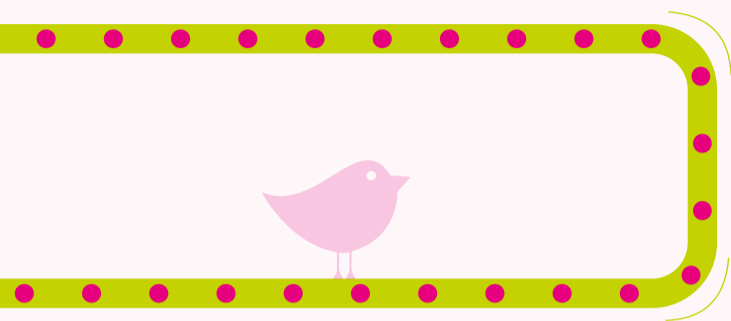
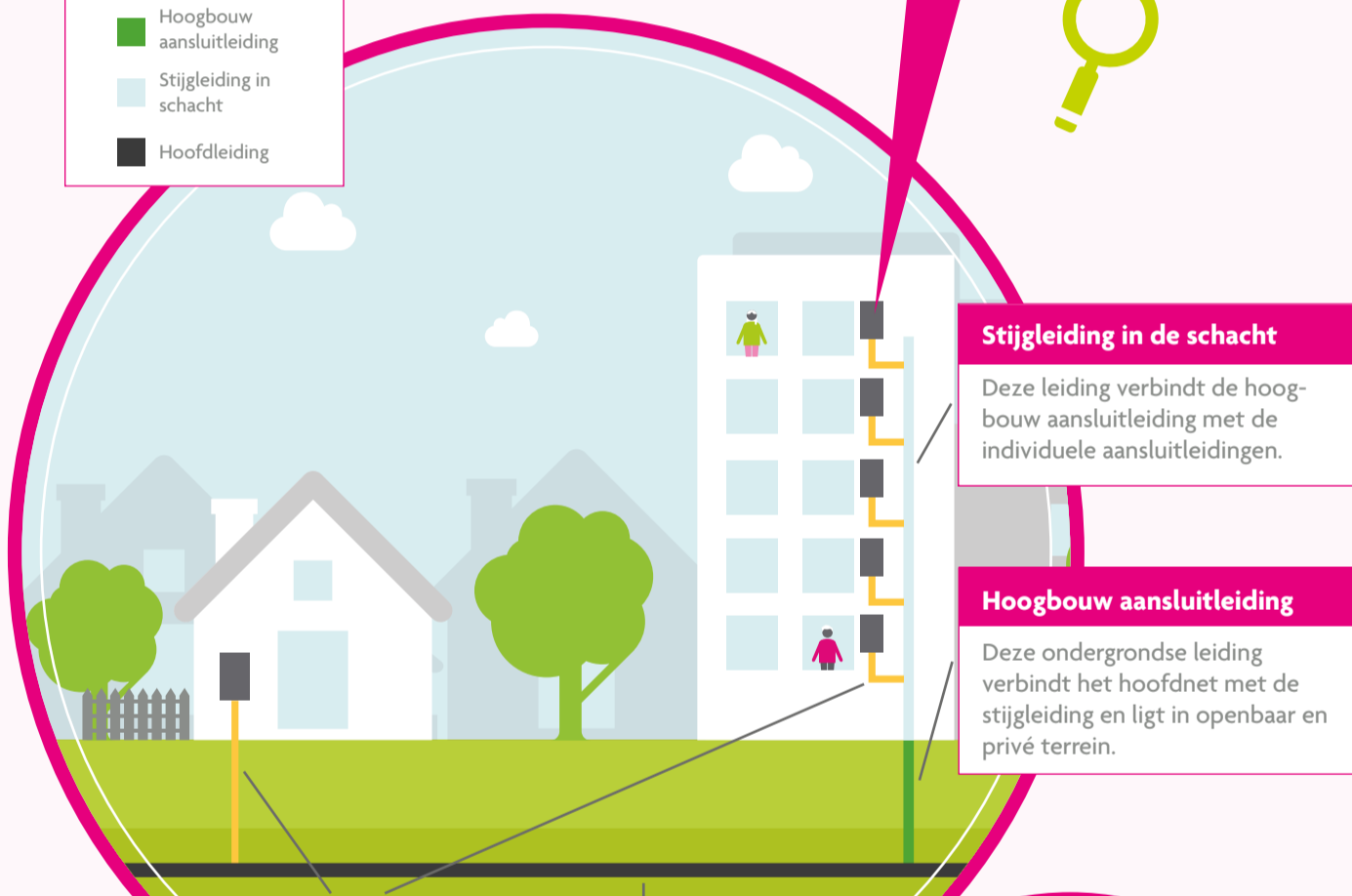


Wat we weghalen uit de meterkast



Wat we (later) weghalen uit het gebouw



Stijpleiding in de schacht

Deze leiding verbindt de hoogbouw aansluitleiding met de individuele aansluitleidingen.

Hoogbouw aansluitleiding

Deze ondergrondse leiding verbindt het hoofdnet met de stijpleiding en ligt in openbaar en privé terrein.

Individuele aansluitleiding

Dit is de aansluiting van uw woning op het gasnet. Soms loopt deze leiding door uw voortuin. Het kan zijn dat we beplanting weg moeten halen.

Hoofdleiding

Kan de gasleiding blijven liggen?

Nee. Het uitgangspunt bij appartementen die van het gas afstappen, is dat wij de aansluiting helemaal verwijderen tot aan de hoofdleiding in de straat.

▶ Dit doen we in de eerste plaats voor de veiligheid. Als er geen gas meer wordt gebruikt, vervaagt het besef dat er nog gasleidingen liggen, waar deze precies lopen en welke leidingen wel of juist geen gas bevatten. Onduidelijkheid hierover heeft in Nederland helaas al tot de eerste ongelukken geleid. Iets wat wij graag willen voorkomen.

▶ Daarnaast zijn onze oude (loze) leidingen bedrijfsafval. Ons afval laten we niet achter, dat ruimen we netjes op.

Zijaanzicht aansluitleiding laag- en hoogbouw

