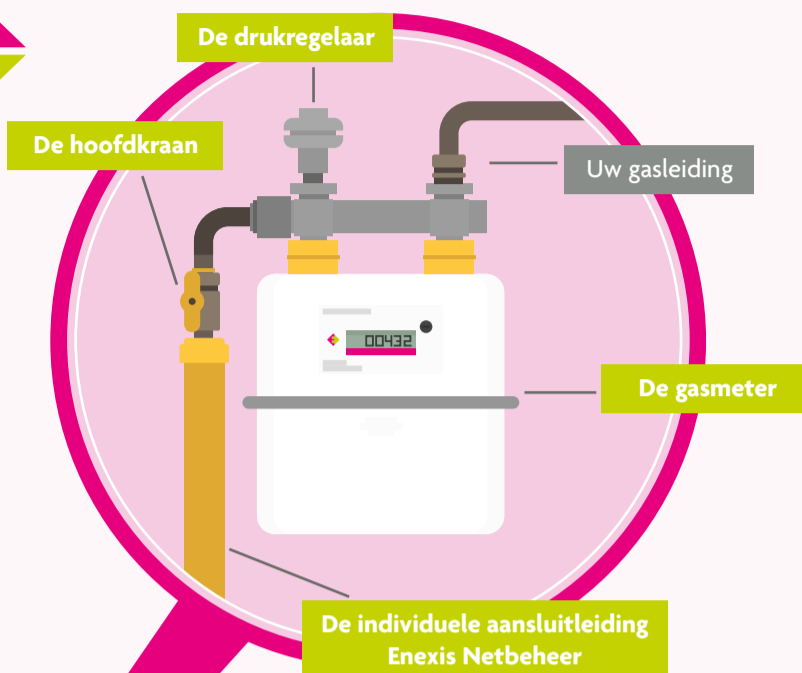
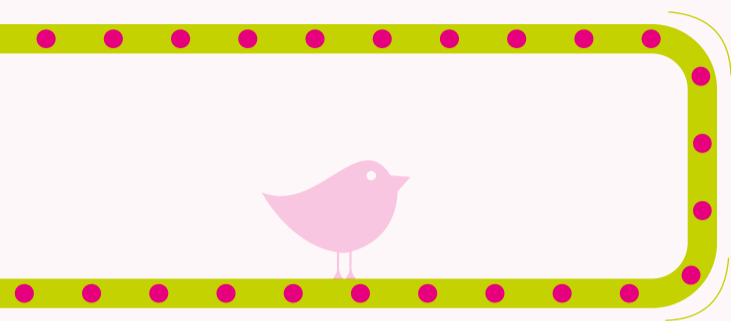


Wat we weghalen uit de meterkast



Wat we (later) weghalen uit het gebouw



Individuele aansluitleiding

Dit de aansluiting van uw woning op het gasnet. Deze aansluiting wordt verwijderd op het moment dat u van het gas afgaat.

Stijgleiding in de schacht

Deze leiding verbindt de hoogbouw aansluitleiding met de individuele aansluitleidingen. Deze kan pas verwijderd worden, als niemand in het gebouw nog gas afneemt. Per verdieping zagen we een stuk weg. Meestal moeten we hierbij werken uit de meterkast. Eventuele schade door deze werkzaamheden, wordt door Enexis Netbeheer hersteld.

Hoogbouw aansluitleiding

Deze ondergrondse leiding verbindt het hoofdnet met de stijpleiding en ligt in openbaar en privé terrein. Tegelijk met het weghalen van de stijpleiding verwijderen we de hoogbouw aansluitleiding. Hierbij moeten we meestal de stoep open breken.

Hoofdleiding



Zijaanzicht aansluitleiding hoogbouw

Kan de gasleiding blijven liggen?

Nee. Het uitgangspunt bij appartementen die van het gas afstappen, is dat wij de aansluiting helemaal verwijderen tot aan de hoofdleiding in de straat.

- ▶ Dit doen we in de eerste plaats voor de veiligheid. Als er geen gas meer wordt gebruikt, vervaagt het besef dat er nog gasleidingen liggen, waar deze precies lopen en welke leidingen wel of juist geen gas bevatten. Onduidelijkheid hierover heeft in Nederland helaas al tot de eerste ongelukken geleid. Iets wat wij graag willen voorkomen.
- ▶ Daarnaast zijn onze oude (loze) leidingen bedrijfsafval. Ons afval laten we niet achter, dat ruimen we netjes op.

